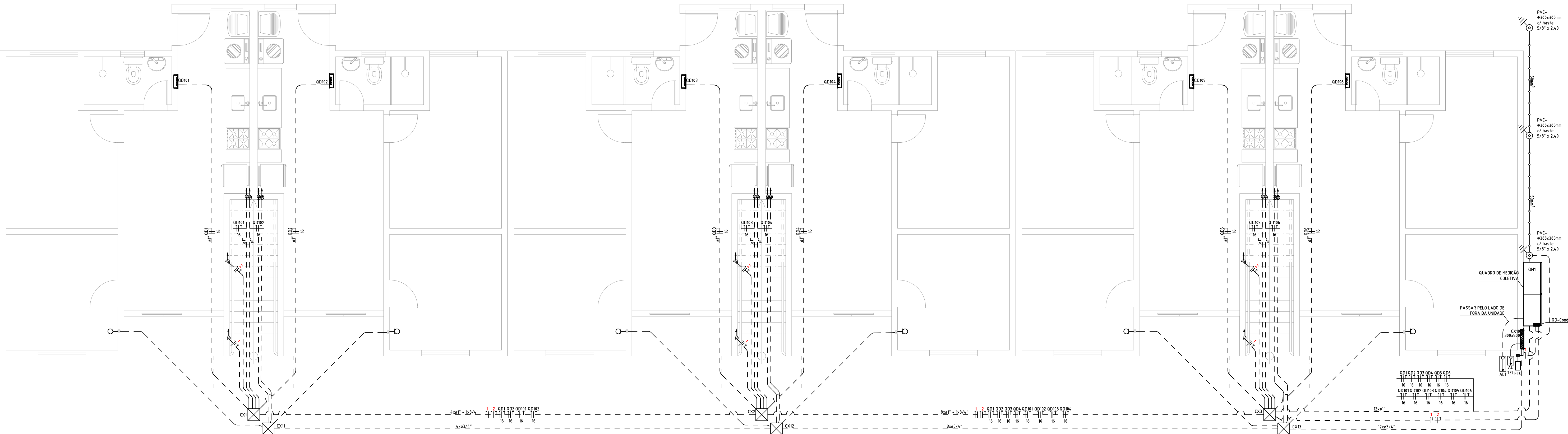
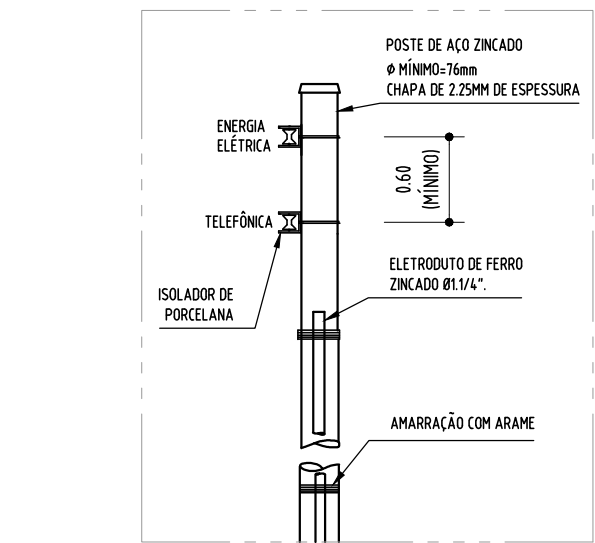


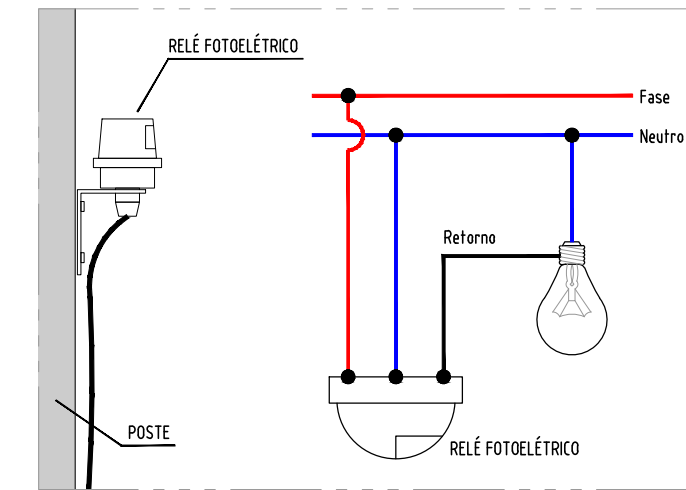
ENTRADA DE ENERGIA – MEDIÇÃO À ESQUERDA DO BLOCO
ESCALA: 1/50



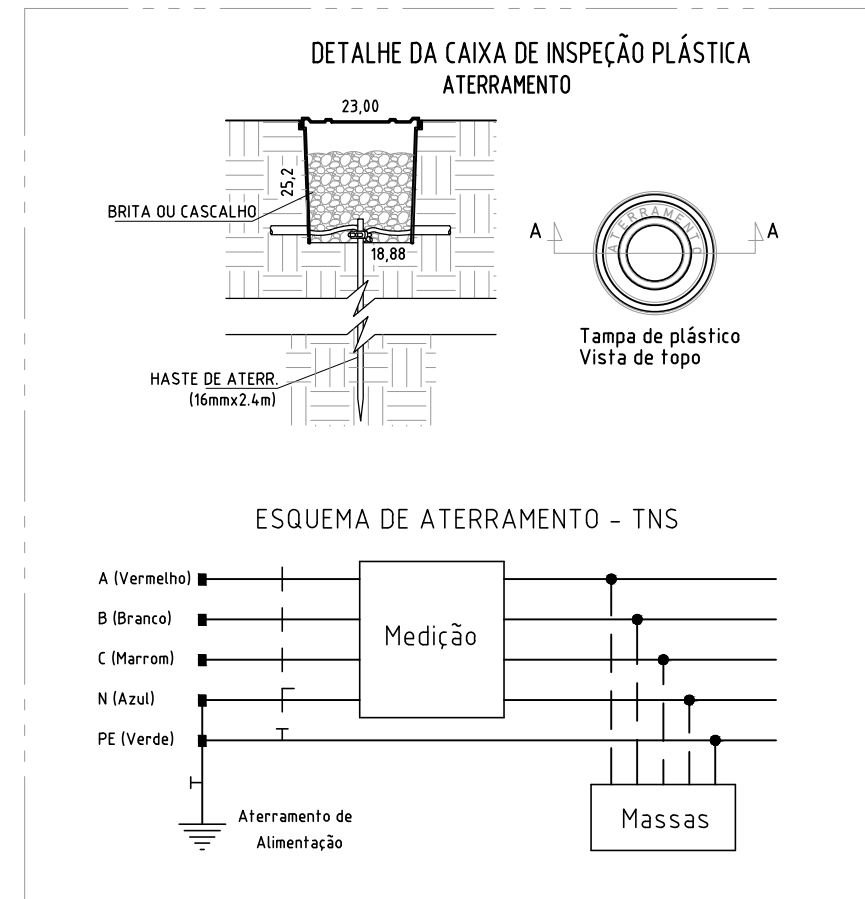
ENTRADA DE ENERGIA – MEDIÇÃO À DIREITA DO BLOCO
ESCALA: 1/50



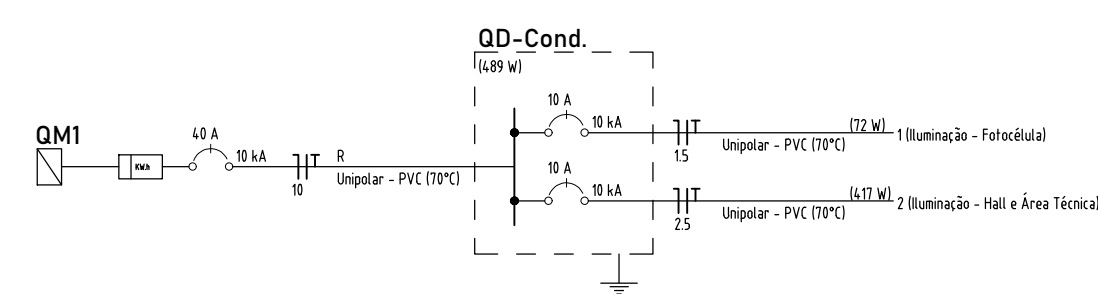
DETALHE – ATERRAMENTO
SEM ESCALA



DETALHE – FOTOCÉLULA
SEM ESCALA



DETALHE – ATERRAMENTO
SEM ESCALA



QD-Cond. – DIAGRAMA UNIFILAR
SEM ESCALA

Legenda – TÉRREO	
□	Caixa 2x4" de embutir
⊗	Caixa de inspeção – PVC – Ø30x30mm c/ haste 5/8" x 1,40
⊗	Caixa de passagem 300x100x300 no piso
⊗	Caixa de passagem 300x100 x 120 do piso
→	Entrada de serviço
→	Entrada de serviço – telefonia
⊗	Fotocélula
⊗	Ponto de TV a 3,3m do piso
⊗	Quadro de distribuição
⊗	Quadro de medição
→	Telhado média a 1,0m do piso

Legenda das indicações – TÉRREO	
PTC	Pontos de comando – Fotocélula

Legenda de condutos	
Elétrica	Teto
Paralela	Paralela
Perpendicular	Piso
Ata	Ata
RTA	Ata
Perpendicular	Piso

NOTAS GERAIS:

- Todo eletroduto deverá ser do tipo rígido, resqueijado ou soldável e ser anti-chamas na bitola de 1/2". Quando não for soldado. Para instalações em áreas externas não é recomendada a utilização de mangueiras ou tubos de irrigação, apenas eletrodutos PEAD, rígidos ou outro apropriado para ser enterrado.
- Deverá ser usado o código de cores nas instalações:
a- Fase: VERMELHO, BRANCO OU MARROM
b- Neutro: AZUL ou AZUL CLARO
c- Terra: VERDE ou VERDE CLARO
d- Retorno: CINZA ou AMARELO
- Todos cabos, A NÃO SER OS DE DISTRIBUIÇÃO, deverão ser do tipo flexível, anti-chamas, 750V, na bitola de 1/2" quando não especificado.
- Os cabos de DISTRIBUIÇÃO deverão ser do tipo flexível, anti-chamas, 90/100 na bitola descrita para a alimentação de cada quadro.
- Toda massa metálica deverá estar conectada ao aterramento, à exceção de ferragens com proximidade menores ou iguais a 50cm.
- Emendas só serão permitidas em caixas de passagem.

⚠ ESTE PROJETO NÃO CONTEMPLA O DIMENSIONAMENTO DO PADRÃO DE ENTRADA COLETIVA, LIMITANDO-SE AOS MEDIDORES INDIVIDUAIS DE CADA UNIDADE.

PROPRIETÁRIA	DU BEM - RESIDENCIAL			
	INSTALAÇÕES ELÉTRICAS - BL2Q12AP SEM SUÍTE			
LOCALIZAÇÃO	ENTRADA DE ENERGIA			
	MAIO/2024			
REVISÃO	01/03			
	00			
DOCUMENTO	DUBEM-INSTEL-2Q12APSS-PE-01-R00			
	DUBEM-INSTEL-2Q12APSS-PE-01-R00			